

KRETZ

Reporte de Sostenibilidad

AÑO 2023



Impulsa
tu negocio



> Características del informe

Período comprendido entre 01.08.2022 y 31.12.2023

01.

Mensaje de nuestro Presidente

Contiene la declaración de respaldo y apoyo continuo a los Principios del Pacto Global de Naciones Unidas por parte del Presidente de KRETZ S.A., una descripción del perfil de la empresa, su historia, productos, mercados y reconocimientos obtenidos.

02.

Compromiso con el desarrollo sostenible

Expresa la visión de KRETZ sobre la sostenibilidad y su esfera de influencia

03.

Nuestros programas

Presenta los programas implementados, una matriz de los impactos que generan y las actividades realizadas durante el periodo informado.

> Índice

01.

Carta del Presidente	.04
Nuestra Historia	.06
Nuestra Empresa	.07
Nuestra Gente	.08
Nuestro Diseño	.09
Nuestros Productos	.10
Nuestros Mercados	.13
Reconocimientos	.14

02.

Sostenibilidad Empresarial en KRETZ	.15
Esfera de Influencia	.16

03.

Programas de Desarrollo Sostenible	.17
Matriz de Impacto	.18
Cultura Kretz	.19
Trabajo Decente	.22
Sistema Integrado de Gestión	.26
Conocimiento Intensivo	.28
Empresa Sustentable	.30
Cadena de Valores	.32
Excelencia en Servicios	.34
Empresa, Estado y Comunidad	.35

> Carta del Presidente



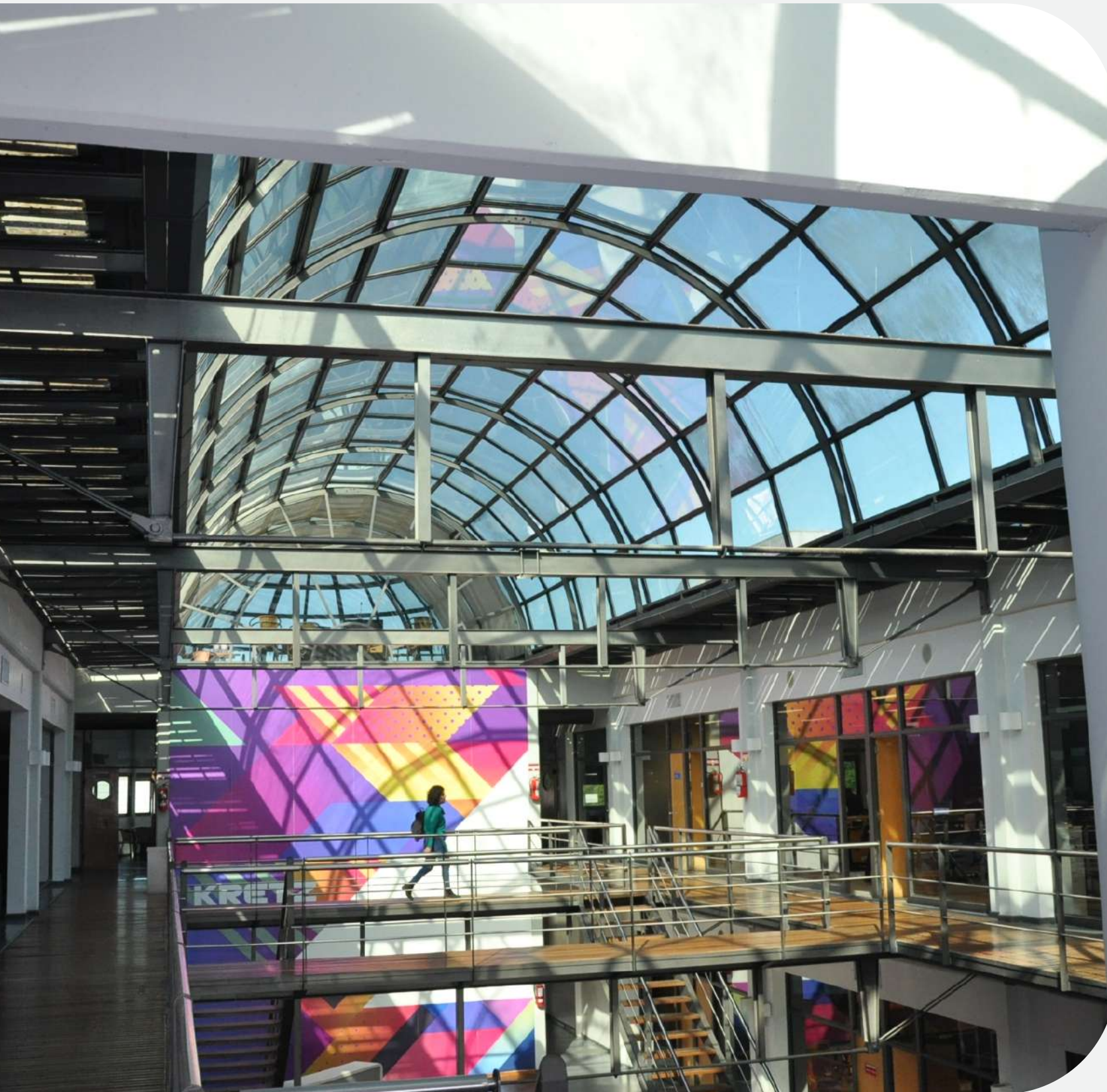
Me complace presentar una nueva edición del Informe de Sostenibilidad de KRETZ con el objetivo de compartir y dar a conocer nuestro compromiso y progreso en materia de desarrollo sostenible.

En esta ocasión con la alegría adicional de estar celebrando el sexagésimo aniversario de la compañía. Este hito para una empresa argentina de tecnología representa seis décadas ininterrumpidas de diseño de productos y soluciones impulsando la innovación y la búsqueda de la excelencia.

Nuestra misión procura mejorar la calidad de vida de las personas mediante desarrollos propios, el permanente análisis de los avances tecnológicos, y la constante atención a las cambiantes necesidades de la sociedad.

En KRETZ fortalecemos las relaciones internas y con todas las partes interesadas para potenciar la creatividad. Nuestra gente trabaja incansablemente en un entorno moderno, diverso, innovador y ágil, centrados en las

> Carta del Presidente



necesidades de los clientes. Buscamos además como organización generar un impacto positivo en la sociedad colaborando con el medio ambiente y las buenas prácticas. Con diversas acciones locales continuamos promoviendo el desarrollo de las comunidades donde tenemos presencia.

En el marco de un plan de expansión global hemos dado un paso significativo al completar nuestra segunda internacionalización en Brasil. En 2009 lo hicimos en México y este año, con la apertura de una oficina en São Paulo y la participación en diversas exposiciones, iniciamos nuestras operaciones directas en este mercado tan estratégico.

Nos llena de satisfacción anunciar que una de nuestras personas de Argentina se ha radicado en México para coordinar desde allí las operaciones de ese mercado y de América Central. Su presencia permitirá además fortalecer la cultura interna de la organización promoviendo el desarrollo de los colaboradores y generando nuevas oportunidades de crecimiento.

Este año lanzamos el “Plan Canje” de economía circular. Toda la organización participó de la iniciativa elaborando un proceso

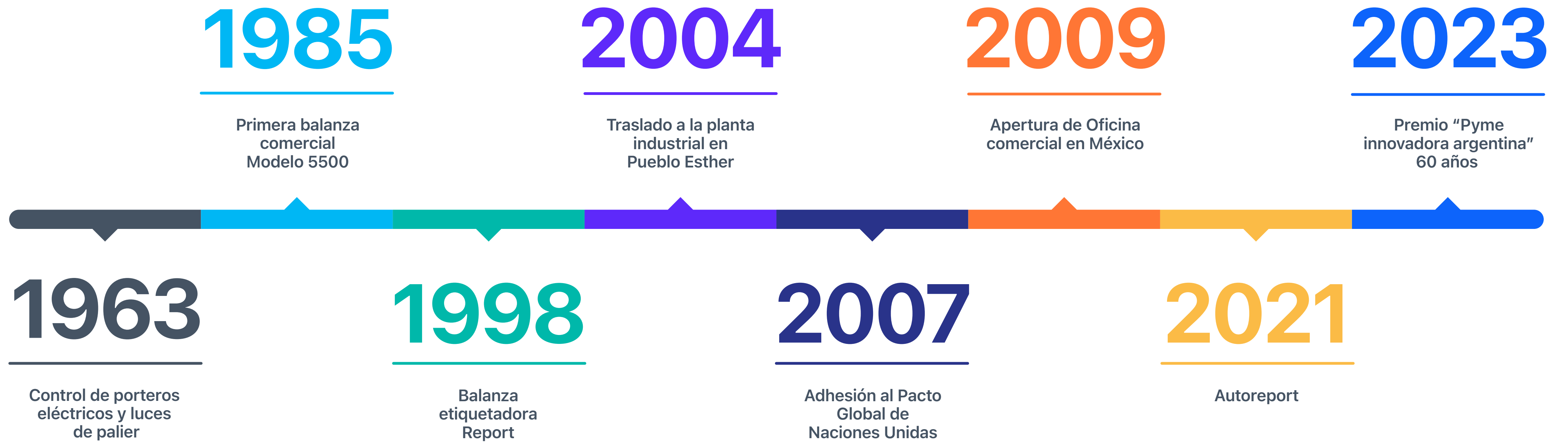
que contempla los distintos aspectos comerciales, logísticos, operativos, administrativos y legales. Con este proyecto logramos reciclar productos del mercado y recuperar materiales para ofrecer a los clientes una solución conveniente y sostenible.

Como empresa seguimos evolucionando y progresando en un camino de desafíos que transitamos de manera ética y responsable para proyectarnos globalmente y a un futuro que ya estamos construyendo con nuevos mercados, unidades de negocio, productos, soluciones y servicios.

Celebremos juntos estos logros y miremos al futuro con optimismo porque nos depara más y mayores desafíos, y por lo tanto grandes oportunidades. Este reporte es el reflejo de ello. Los invito a leerlo para conocer los resultados más destacados de nuestra gestión.

Daniel Kretz
Presidente
KRETZ S.A.

> Nuestra Historia



> Nuestra Empresa

KRETZ S.A. es una sociedad anónima constituida de acuerdo a las leyes de la República Argentina.

Con una trayectoria de 60 años en el diseño de soluciones tecnológica innovadoras para el comercio y la industria, KRETZ se ha posicionado como la empresa líder del sector.

Su crecimiento en Latinoamérica sumado a la presencia en México desde hace más de 14 años y su reciente apertura de una sede en Brasil, impulsan el desarrollo de nuevos productos y la evolución continua de la organización.

Desde sus inicios, en KRETZ se han sostenido los mismos valores de integridad y protagonismo. De allí se desprende toda la cultura de la empresa, sustentada en el entusiasmo por el trabajo en equipo, la devoción por la excelencia, el compromiso con el cliente, el respeto por el medio ambiente y la pasión por el desarrollo de nuevas soluciones.

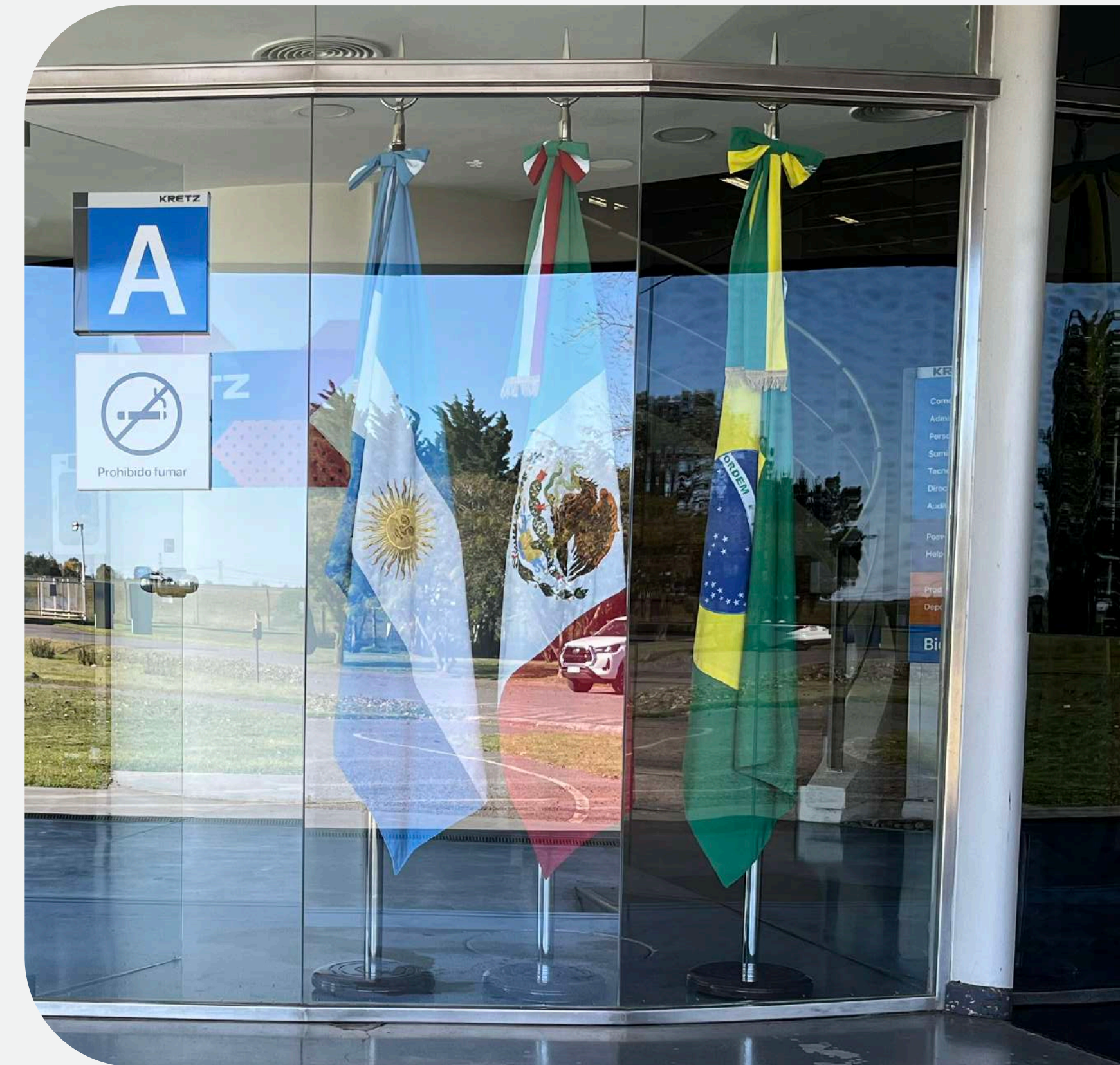
La empresa se ha transformado hoy en una de las compañías líderes de la industria tecnológica argentina e importante exportadora del país.

Nuestra visión

“Ser reconocidos internacionalmente por diseñar soluciones tecnológicas innovadoras, sustentadas en la excelencia de nuestra gente”.

Nuestra misión

Ayudar a nuestros clientes en la operación y control de sus negocios



> Nuestra Gente

En KRETZ nos proponemos generar ante todo un clima de alegría en el trabajo, apertura al cambio y por sobre todas las cosas, compromiso con la empresa, sus objetivos y su gente.

La solidez de la empresa se basa en dos pilares: la Integridad y el Protagonismo. De ellos se derivan los valores y principios que rigen nuestra vida.

Promovemos la pasión por la innovación y la creatividad generando canales de comunicación que fortalezcan los vínculos de trabajo, con alta orientación al logro. De esta manera, las ideas que aportan cada uno de nuestros colaboradores son las que luego llevaremos a cabo como comunidad KRETZ, para desarrollar un sistema de gestión donde sean contempladas las destrezas y habilidades de cada persona, además del compromiso con la calidad y la mejora continua.

Logramos con estos mismos fundamentos y valores llegar a cada uno de nuestros clientes a lo largo de toda nuestra cadena de valor. Somos KRETZ, empresa nacional líder con una concepción humana de la tecnología.



Integridad

- Involucrarnos con la empresa y su gente.
- Comprometernos con sus objetivos.
- Sentir a la empresa como propia.
- Aportar nuestro esfuerzo individual para la obtención de logros colectivos.

Protagonismo

- Actuar con ética y responsabilidad.
- Fomentar y practicar la solidaridad y la cooperación.
- Establecer nuestras relaciones internas y externas a partir de la confianza, sinceridad y el respeto.
- Cumplir nuestras promesas.
- Reconocer la iniciativa y los logros de los demás.

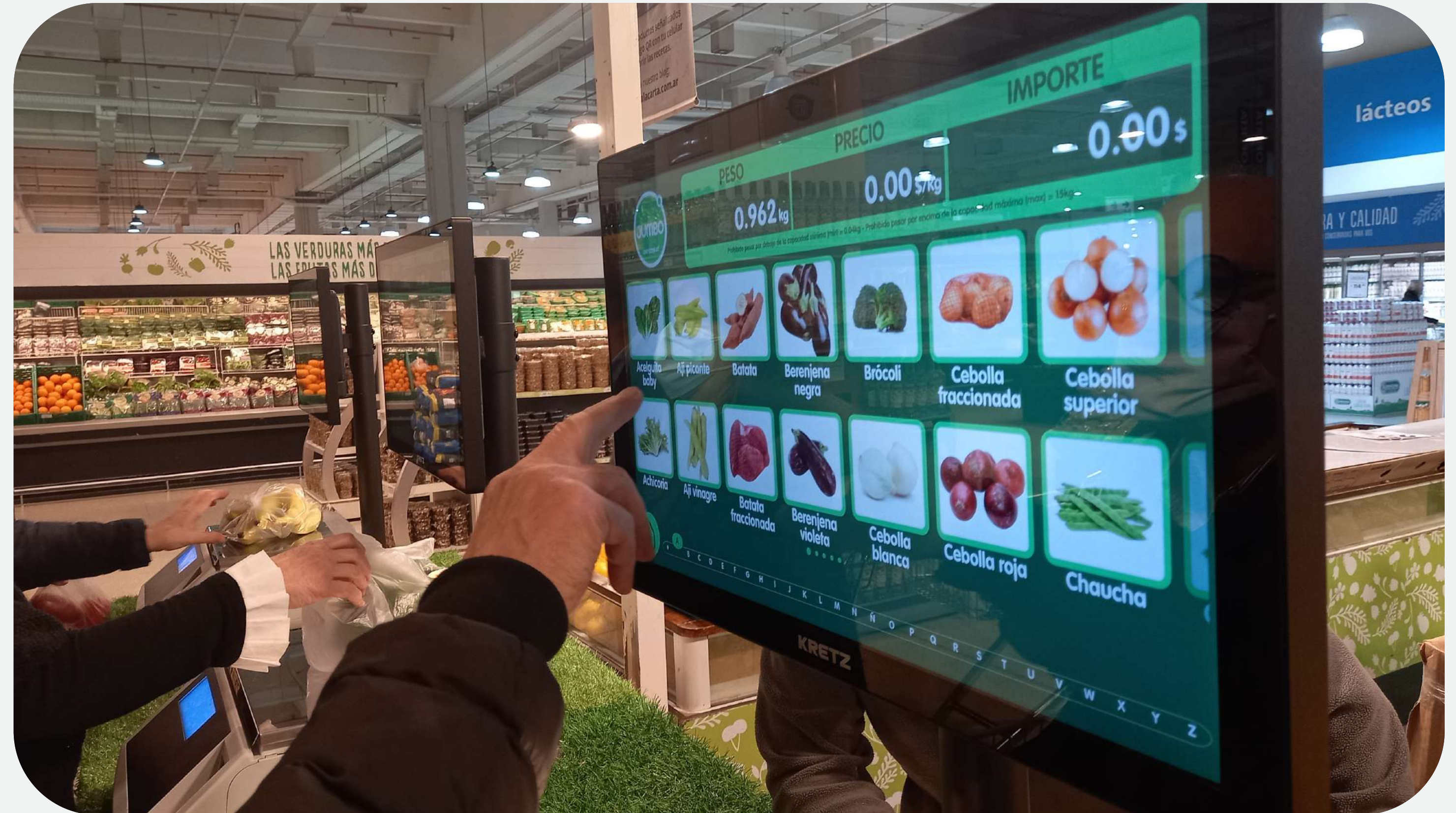
> Nuestro Diseño

Nuestra misión es ayudar a los clientes en las operaciones y control de sus negocios. Para tener un equipo de ingenieros altamente calificados en tecnología coloca a Kretz en una posición privilegiada para enfrentar desafíos y aprovechar oportunidades en un mundo impulsado por la tecnología. Pueden desarrollar soluciones innovadoras, adaptarse a cambios tecnológicos y personalizar soluciones para satisfacer las necesidades de los clientes. Esto fortalece la posición competitiva y contribuye al éxito a largo plazo de la empresa.

La filosofía de diseño de KRETZ se basa en una concepción humana de la tecnología, en la búsqueda de un diseño orientado al mejoramiento de la calidad de vida de todas las personas incluyendo los conceptos de diseño inclusivo y de diseño sustentable, la síntesis, la simplicidad, la armonía y la racionalidad estructural.

La constante búsqueda de innovación, funcionalidad y adaptabilidad nos ha permitido desarrollar una variedad de productos y soluciones ajustada a la diversidad de nuestros clientes.

Esta gama incluye balanzas y controladores fiscales para el comercio, soluciones a medida para supermercados, y una línea de productos para la industria. Todos los productos KRETZ cuentan además con un eficiente servicio de post venta.



> Nuestros Productos



La constante búsqueda de innovación, funcionalidad y adaptabilidad nos ha permitido desarrollar una variedad de productos y soluciones ajustada a la diversidad de nuestros clientes. Esta gama incluye balanzas y controladores fiscales para el comercio, soluciones a medida para supermercados, y una línea de productos para la industria.

Todos los productos KRETZ cuentan además con un eficiente servicio de posventa.

> Nuestros Productos

Supermercados



Todos los equipos de pesaje comercializados en Argentina por KRETZ se encuentran homologados por la Dirección Nacional de Metrología Legal. A su vez el sistema de calidad de la empresa es auditado anualmente por INTI (Instituto Nacional de Tecnología Industrial). Esto garantiza a usuarios y consumidores contar con instrumentos de pesar que aseguran la transparencia de las transacciones comerciales, y por lo tanto eliminan toda práctica de corrupción.

AURA, NOVEL y DELTA tienen una electrónica rediseñada sobre la base de placas de montaje superficial, para cumplir con la directiva 2002/95/CE de restricción de sustancias peligrosas en aparatos eléctricos y electrónicos.

Comercial



> Nuestros Productos

Industrial



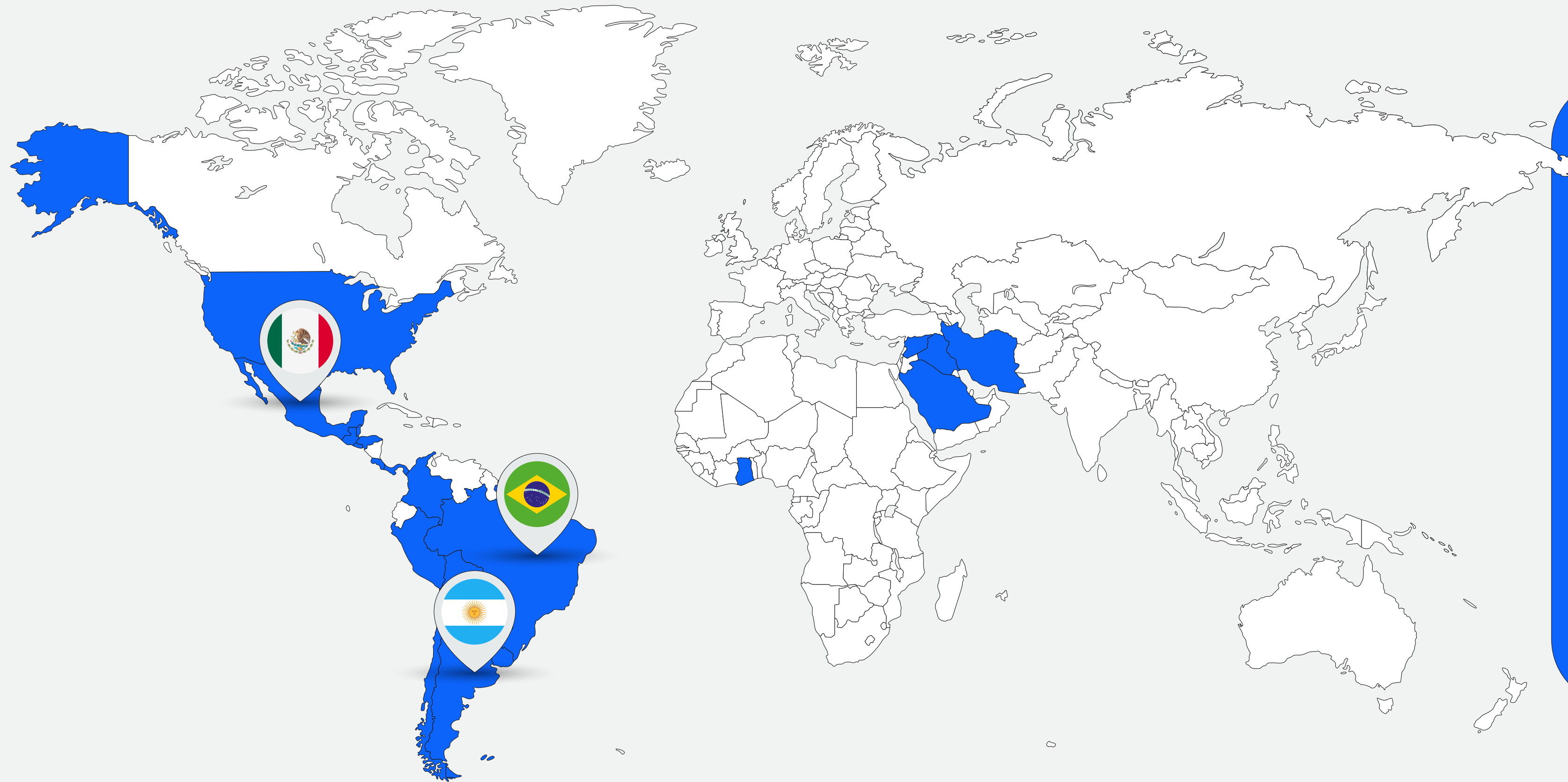
Fiscal



Kioscos



> Nuestros Mercados



La empresa opera regularmente en los siguientes países

Arabia Saudita	Ghana
Brasil	Guatemala
Bolivia	Líbano
Chile	México
Colombia	Panamá
Costa Rica	Paraguay
Ecuador	Perú
Estados Unidos	Uruguay

> Reconocimientos



KRETZ S.A. ha obtenido numerosos reconocimientos en el transcurso de su historia, entre los cuales podemos nombrar "Sello del Buen Diseño", "Industria y Trabajo: Orgullo Nacional", "PyME del Año", "Mejor Gestión Sustentable de Exportación", "Empresa Tecnológica del Año", y "Santa Fe Exporta", "Latin American Quality Institute, Premio Empresa Argentina del año".

En septiembre 2023, Kretz ha sido ganador del Premio "Pyme Innovadora Argentina en la categoría transición digital" por la agencia I+D+i del Ministerio de Ciencia y Tecnología e Innovación de la Nación.

Este reconocimiento destaca su liderazgo en el mercado argentino y su excelencia en tecnología, especialmente en el sector de balanzas electrónicas. Este logro refleja el compromiso de Kretz con la innovación, así como su contribución al progreso y desarrollo de la industria.

> Sostenibilidad Empresarial en KRETZ



A partir de este reporte decidimos reemplazar el concepto de responsabilidad social empresarial (RSE) por el de sostenibilidad empresarial. Si bien la RSE como se concebía en KRETZ tiene muchos puntos en común, buscamos alinearnos a la terminología de Naciones Unidas. Este reporte complementa la nueva COP que se presenta en la web de Pacto Global.

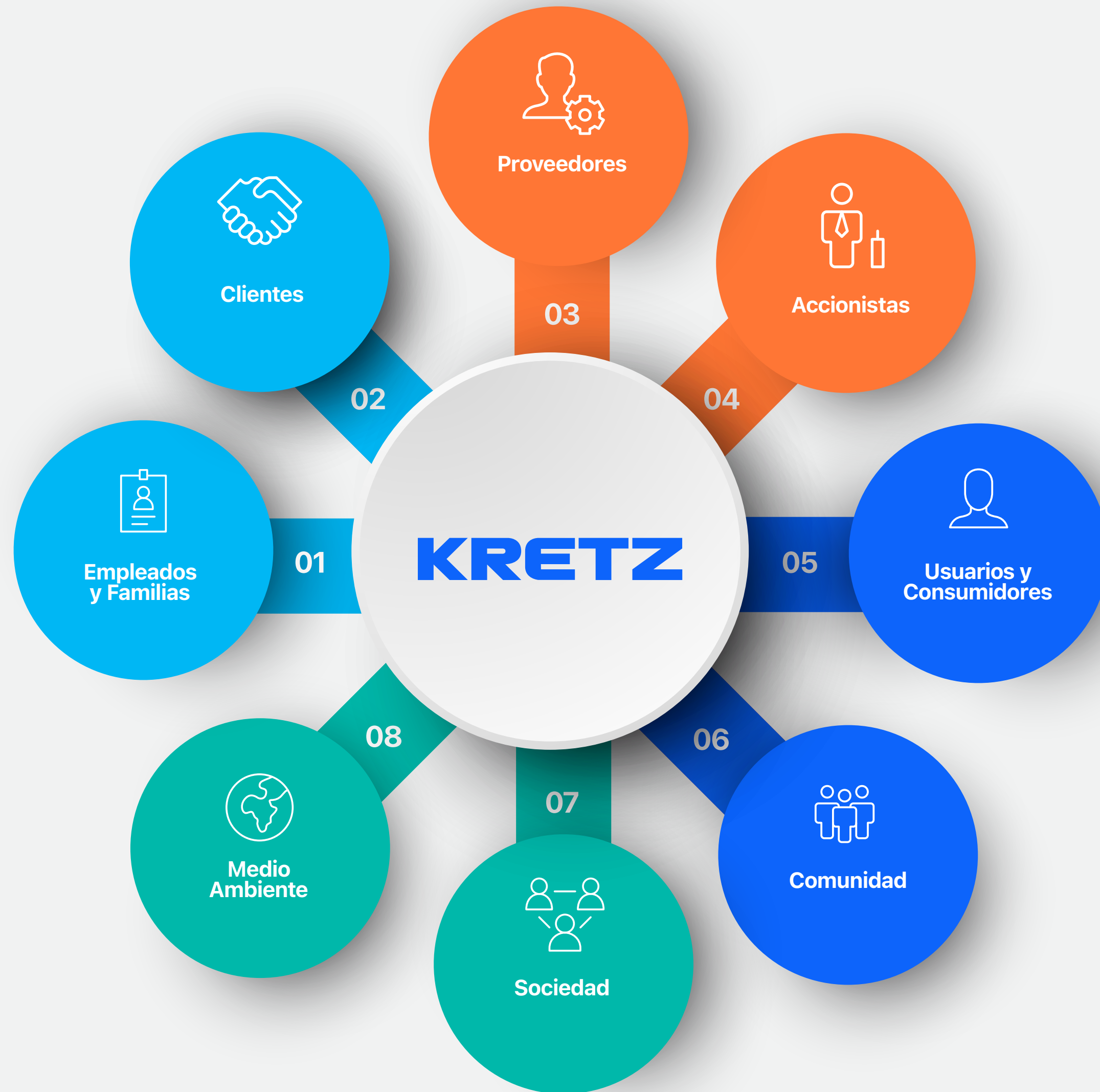
A su vez, en nuestro Mapa Estratégico tenemos como principal objetivo financiero "Asegurar una rentabilidad sostenible", donde, si bien es un objetivo que se mide desde lo económico, la palabra "sostenible" involucra también aspectos sociales y medioambientales.

Cuando usamos el término sostenibilidad hablamos de un rango más amplio de alcance, en el cual diferentes procesos permiten un avance social que desencadena un estilo de vida con más calidad y más respeto hacia la tierra, las futuras generaciones y los demás seres vivos.

Actuar de forma responsable y generar un desarrollo sostenible sigue siendo nuestro norte. Y los principios de Pacto Global una guía para conseguirlo.



> Esfera de influencia



Este universo representa nuestra "esfera de influencia". Lógicamente, la influencia predomina entre las partes vinculadas directamente en las operaciones de la empresa, en el lugar de trabajo y en el mercado; luego en la cadena de suministros, atenuándose en nuestra interacción con la comunidad y sus instituciones y la participación en las políticas públicas.

> Programas de Desarrollo Sostenible

PROGRAMAS KRETZ

PRINCIPIOS DEL PACTO GLOBAL

OBJETIVOS DESARROLLO SOSTENIBLE (ONU)

	PRINCIPIOS DEL PACTO GLOBAL										OBJETIVOS DESARROLLO SOSTENIBLE (ONU)																	
	1	2	3	4	5	6	7	8	9	10	1	2	3	4	5	6	7	8	9	10	11	12	13	14	15	16	17	
1 Cultura Kretz	■	■								■					■					■								
2 Trabajo Decente			■	■	■	■							■				■	■				■						
3 Sistema Integrado de Gestión				■	■	■	■	■	■	■									■			■						
4 Conocimiento Intensivo	■								■				■	■														
5 Empresa Sustentable							■	■	■													■						
6 Cadena de Valores	■	■	■	■	■	■	■	■	■	■								■										■
7 Excelencia en Servicio	■	■	■	■	■	■	■	■	■	■								■										
8 Empresa Estado y Comunidad	■	■	■	■	■	■	■	■	■	■											■							■

En KRETZ contamos con 8 programas de desarrollo sostenible alineados con los principios del Pacto Global y los objetivos de desarrollo sostenible (ODS) impulsados por Naciones Unidas.

- Derechos Humanos
- Estandares Laborales
- Medioambiente
- Anticorrupción



> Matriz de Impacto



Esta matriz refleja el impacto generado por los Programas de Sostenibilidad en KRETZ y su aporte a la mejora continua en las operaciones dentro de la empresa, y entre ésta y su cadena de valor, así como en la promoción de valores y una nueva concepción ética empresarial en su comunidad de pertenencia.

A continuación se detallan las actividades realizadas para cada programa en el período informado.

> Cultura Kretz



En KRETZ, entendemos que la base de nuestro éxito radica en cultivar un entorno donde los valores sean el pilar fundamental de nuestra cultura empresarial. Creemos firmemente que, al trabajar con valores sólidos, fortalecemos nuestro compromiso tanto con nuestros clientes como con nuestro equipo.

Valoramos la construcción de relaciones duraderas, por lo que implementamos acciones para integrar un modelo de trabajo que fomente el crecimiento conjunto.

Apreciamos cada logro alcanzado por nuestros colaboradores como un hito importante para nuestra empresa. Por ello, nos tomamos el tiempo para homenajearlos y celebrar sus éxitos con jornadas especiales como desayunos, meriendas u otros eventos. Desde cumpleaños hasta momentos emocionantes para

todos como lo fue el Mundial y los 60 años de KRETZ, cada ocasión es una oportunidad para unirnos y reconocer el trabajo y dedicación de nuestro equipo.

Le dimos la bienvenida a los nuevos integrantes de la familia KRETZ, reafirmando nuestro compromiso con el crecimiento y bienestar de nuestros colaboradores y sus seres queridos.

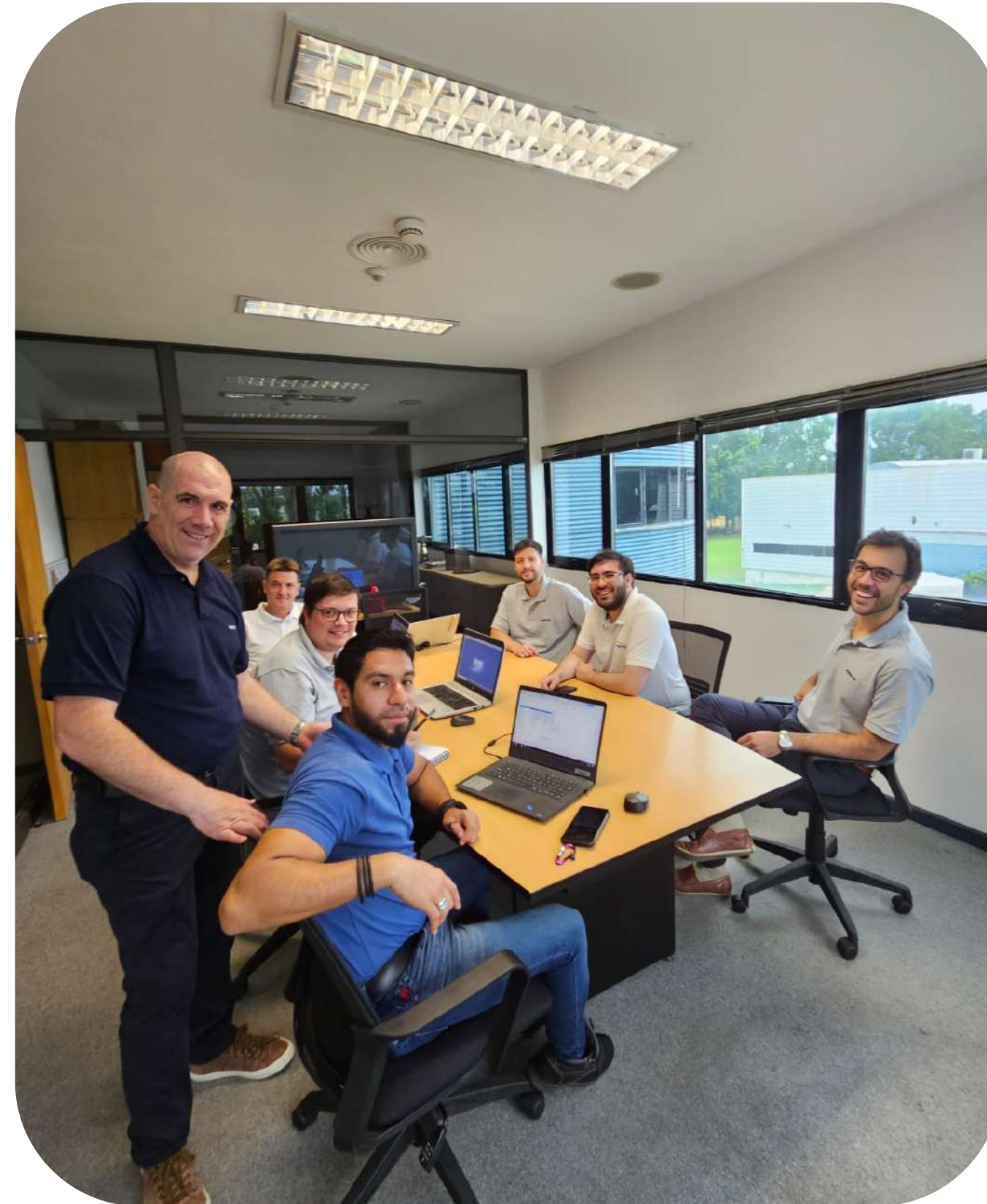
La expansión del área de tecnología ha sido impulsada por la llegada de nuevos colaboradores, quienes están comprometidos en generar innovaciones internas y servicios adicionales. Esta iniciativa está en línea con nuestro objetivo de mejorar la calidad y ofrecer servicios personalizados a nuestros clientes. Además, este equipo se encargará de desarrollar nuevas tecnologías para seguir siendo líderes en el mercado.

> Cultura Kretz

Crecimiento del Área de tecnología respecto al 2022 45%

Nuestra plataforma de comunicación interna KRETZ GLOBAL tuvo un crecimiento en el porcentaje de participantes.

En respuesta a una nueva necesidad en el mercado, donde se comenzó a implementar el etiquetado frontal en los productos, la empresa desarrolló y ofreció un nuevo servicio. En esta jornada de integración, cada uno de nosotros eligió su propio exceso, reconociendo la importancia del autoconocimiento y fortaleciendo aún más los lazos que nos unen. En Kretz valoramos la integración y el protagonismo. Las palabras más destacadas fueron: confianza, compromiso y solidaridad.



> Cultura Kretz



Hace sesenta años, plantamos las semillas de la valentía y la visión de futuro. Hoy, no solo celebramos el paso del tiempo, sino también nuestra continua evolución hacia la vanguardia tecnológica. Nuestra historia está tejida con cada avance, desafío superado y solución creada con audacia y determinación. Desde nuestros primeros pasos hasta nuestros logros más recientes, la innovación ha sido nuestra guía hacia nuevas fronteras. Cada colaborador, cada mente creativa en Kretz, ha contribuido hacia la excelencia tecnológica que nos define. Desde el diseño de productos revolucionarios hasta alianzas estratégicas con proveedores claves, hemos afrontado los desafíos y abrazando el cambio. En este sexagésimo aniversario, honramos el espíritu emprendedor que nos ha permitido abordar las oportunidades tecnológicas más exigentes. Nuestro compromiso con la innovación sigue siendo el motor que impulsa cada uno de nuestros logros.

En este sexagésimo aniversario, nos complace compartir que celebramos con un evento especial donde estuvieron

presentes nuestros principales clientes y proveedores; contando con la presencia de colaboradores de países como China, México y Brasil, y, por supuesto, todas las personas que forman parte de la familia Kretz. Fue una oportunidad única para reunirnos y celebrar juntos seis décadas de logros, innovación y colaboración.



> Trabajo Decente



Se trata de un programa diseñado para establecer un entorno laboral en nuestra empresa que promueva un ambiente digno y motivador, fomente el acceso a la información y la libertad de asociación, y garantice la salud y seguridad de todo nuestro personal. En KRETZ, estamos firmemente convencidos de que la excelencia en nuestros lugares de trabajo se refleja en la calidad de nuestros productos y en el desempeño general de la organización.

Implementamos planes de desarrollo interno para nuestros empleados, promoviendo su crecimiento tanto profesional como personal dentro de la organización. Destacamos el caso de un empleado del área de producción que ha hecho una transición exitosa hacia el departamento de tecnología, evidenciando que la capacitación y el desarrollo pueden abrir nuevas oportunidades.



> Trabajo Decente



> Trabajo Decente



Conmemoramos un hito histórico con la reubicación de un miembro del equipo de comercio exterior de Argentina a nuestra sucursal en México, donde asumió una nueva posición gerencial. Esta iniciativa ha facilitado la internalización de nuestra cultura empresarial y la gestión de procesos en un nuevo entorno.

Reconocemos con gratitud la dedicación de un empleado que se jubiló después de 34 años de servicio en el área de administración y finanzas, cuya contribución ha sido invaluable para el crecimiento y la estabilidad de la empresa.



> Trabajo Decente

Brindamos reconocimiento a los líderes de línea por su desarrollo y al equipo que respaldó la apertura exitosa de nuestra nueva sucursal en Brasil. Esta sólida base es fundamental para nuestra expansión y crecimiento futuro.

Llevamos a cabo un plan anual de capacitación en materia de seguridad e higiene.

Introducimos un robot en nuestras instalaciones para llevar a cabo ensayos, optimizando la eficiencia y precisión en nuestros procesos de producción.

Todos los meses se realiza un encuentro en el parador y se les da un reconocimiento a los Empleados del mes.

- Promoción interna del personal
- Incorporación de nuevos conocimientos y habilidades
- Prevención de la salud de los empleados
- Disminución de los riesgos laborales y del ausentismo
- Aumento del bienestar
- Más beneficios:
 - Licencia extendida para padres y madres
 - Celebramos el día del cumpleaños con un día de salud, proporcionando beneficios para que los empleados puedan realizar estudios médicos
 - Jornadas de trabajo híbridas para brindar flexibilidad y adaptabilidad, permitiendo que los empleados equilibren el trabajo remoto y en la oficina, fomentando un enfoque colaborativo
 - Traslado a planta a cargo de la empresa



> Sistema Integrado de Gestión



Es un programa que busca generar las condiciones para una mejora continua en los procesos productivos, de gestión, organizativos y relacionales dentro de la empresa.

El Sistema Integrado de Gestión (SIG) tiene por alcance el diseño, producción, ensayo, comercialización, servicio posventa y calibración de balanzas y básculas electrónicas, controladores fiscales, procesadores digitales e impresores.



Seguridad y salud ocupacional

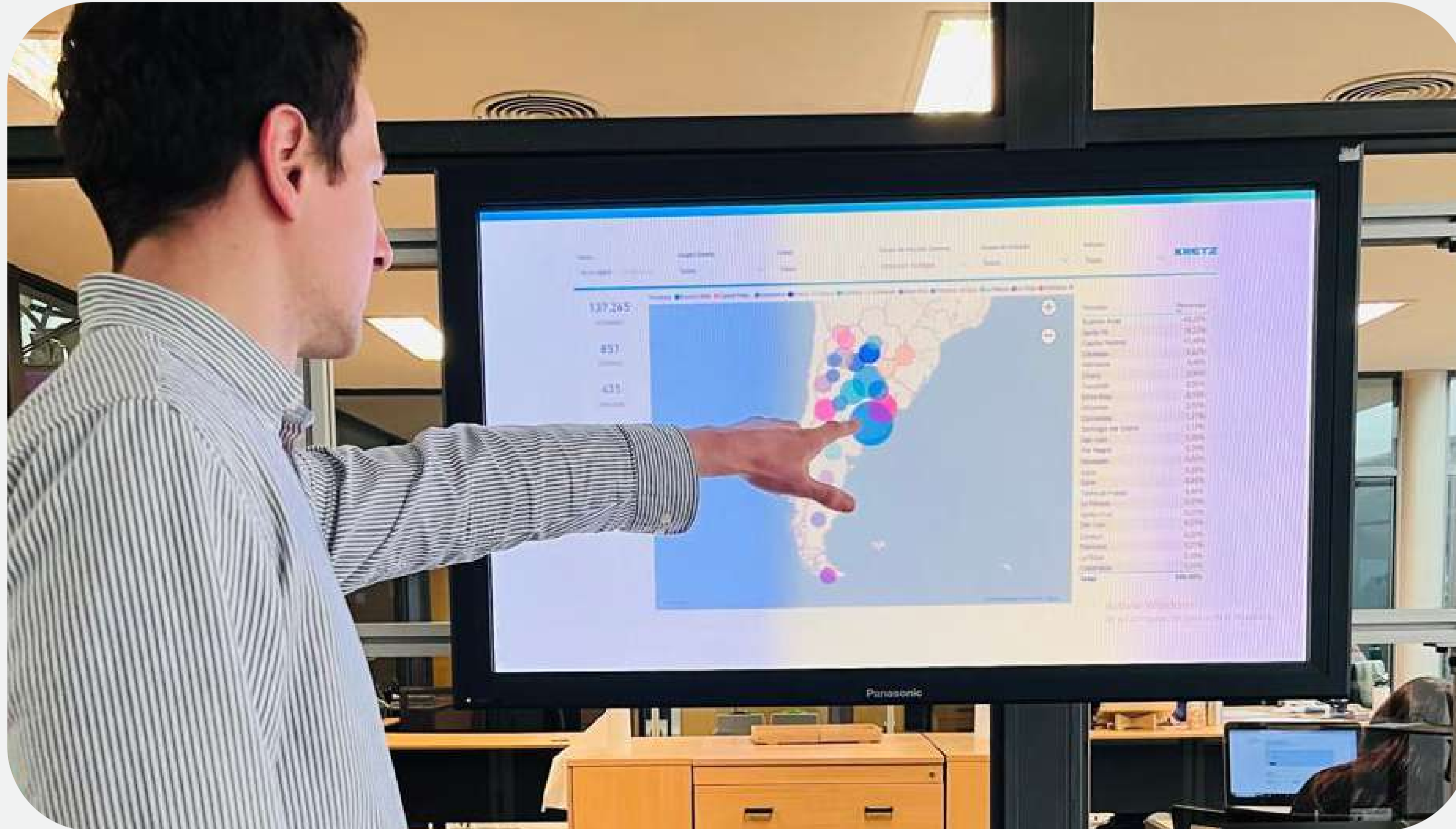
- Capacitaciones en salud (dengue, rcp, ...) y en seguridad **+440**
- Recambio completo de sillas de oficina por sillas ergonómicas **+ 150 sillas**
- Reuniones periódicas del Comité Mixto de Higiene y Seguridad **+ 6 personas involucradas**
- Mediciones lumínicas, puesta a tierra, ruido, análisis bacteriológico de agua.



Medio ambiente

- Plan canje de equipos de pesaje
- Capacitaciones: relacionadas con el medio ambiente como fue el día de la tierra con el objetivo de concientizar sobre nuestras acciones en el cuidado del planeta. Otra capacitación sobre reciclado de residuos como consecuencia del plan canje de equipo

> Sistema Integrado de Gestión



Calidad

- Capacitaciones de productos
- Revisión por la Dirección 2023 según ISO 9001
- Ciclo de auditorías internas completo
- Auditoría externa INTI renovando el certificado de aprobación que nos habilita a emitir Declaraciones de Conformidad para los equipos de pesaje.
- Certificación de reparadores autorizados por INTI
- Implementación de PowerBI para análisis de indicadores de gestión por área. Este proyecto, aun en proceso, nos permite detectar donde poner foco y tomar acciones.

> Conocimiento Intensivo



Las acciones de capacitación y formación generan múltiples beneficios para la empresa y sus empleados, incluyendo el fortalecimiento del compromiso, el aumento de conocimientos y motivación, y el enriquecimiento tanto profesional como personal. Estas iniciativas no solo mejoran la productividad y competitividad de la empresa, sino que también impulsan el desarrollo profesional y la empleabilidad del personal, estableciendo una cultura empresarial orientada al crecimiento y el bienestar de todos los involucrados.

Taller de liderazgo

Dirigido a mandos medios, con el objetivo de mejorar la gestión de equipos, ofreciendo herramientas para la comunicación, motivación, y habilidades de resolución, desarrollo de competencias y la interacción de las diferentes áreas.

Promover un rol más protagónico del líder impulsando el dialogo y conociendo las preferencias y expectativas de sus equipos y un rol más activo del colaborador siendo protagonistas de su autodesarrollo.

Programa de portugués

Reconociendo la importancia estratégica para la nueva sede en Brasil, comenzó un curso de idioma portugués con el fin de fortalecer lazos, se comparten herramientas prácticas permitiendo agilizar la internacionalización de los negocios.



> Conocimiento Intensivo

SIG (Sistema Integrado de Gestión)

Con el propósito de reforzar y comunicar la ubicación de documentación de los distintos procesos, instructivos de tareas y la política, misión, visión y valores de la empresa.

Desarrollo de indicadores y sistemas

Se implemento el sistema de gestión Odoon, para seguimientos de proyectos y mesa de ayuda. Se selecciono esta herramienta debido a que nos permite trabajar de forma mas colaborativa. A su vez se esta trabajando en un proyecto de indicadores de gestión para la toma de decisiones con la herramienta Power BI, integrada a nuestro sistema de gestión SAP.

Plan anual de capacitación

Fomentamos el aprendizaje y crecimiento continuo de todo nuestro equipo, por lo que anualmente buscamos adaptar nuestra oferta de capacitación a las necesidades específicas de formación identificadas,

garantizando un programa educativo a la medida de sus intereses tanto en aspectos técnicos como en habilidades y competencias de gestión.



Grupos de interés: directivos - empleados y establecimientos educativos



48182 Horas de capacitación en las distintas temáticas



75 Participantes

Más capacitaciones:



Seguridad e higiene



Medicina laboral



Productos



Capacitaciones internas de interés

> Empresa Sustentable



Es un programa orientado a generar una cultura de responsabilidad medioambiental, promover la educación y la toma de conciencia, así como a gestionar el impacto sobre el medio ambiente y el ciclo de vida de los productos desde su diseño.

KRETZ se encuentra clasificada como Categoría 1 (de bajo o nulo impacto ambiental) de acuerdo al decreto N° 101/03, otorgado por la Secretaría de Medio Ambiente y Desarrollo Sustentable.

Plan canje de equipos de pesaje

A fines de septiembre 2023 se lanzó una campaña para que aquellos negocios que tuvieran una balanza con mucho desgaste pudieran realizar un recambio por un equipo nuevo a un precio especial.

Para la implementación de este plan se contrataron a

ingenieras ambientales que nos guiaron en la elaboración de un procedimiento.

Durante el proceso de ejecución del plan canje se trabajó en los siguientes temas:

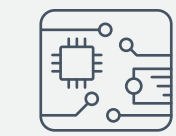
- Revisión de la matriz legal medioambiental y de cumplimiento de la normativa ambiental aplicada al proyecto.
- Clasificación y almacenamiento de los residuos generados por el programa
- Disposición final de residuos con proveedores habilitados.
- Confección de manifiestos y certificados de disposición final.
- Capacitaciones a todas las personas involucradas.



549 Equipos usados recibidos



250kg de plástico reciclado



212 Unidades de placas recuperadas



4113 Piezas de impresores recuperadas

* En el próximo informe contaremos con más indicadores de reciclaje ya que la campaña lleva sólo 2 meses al cierre de este informe

> Empresa Sustentable



El predio 5 Has donde se encuentra la planta industrial cuenta con 92% de la superficie forestada y constante mantenimiento.

+ 700 ejemplares de arboles

+ 42 especies distintas

Se implementó un proceso para un mejor aprovechamiento de los pallets de madera que soportan nuestros productos y mercaderías. Este proceso no solo promueve la sostenibilidad y reduce costos, sino que también mejora la eficiencia operativa del almacén y del proceso de despacho.

Debido al bajo nivel de generación de residuos peligrosos no se ha solicitado retiro en este periodo.

> Cadena de Valores



Consideramos de vital importancia compartir nuestros valores con las personas que se acercan a nuestro ámbito.

Durante el transcurso del año 2023, nuestra empresa tuvo el honor de recibir la visita de un proveedor de China y un cliente de México. Este encuentro no solo constituyó una oportunidad comercial, sino también un medio invaluable para fortalecer las relaciones entre ambas partes y consolidar nuestra posición en los mercados internacionales.

Nuestra empresa ha promovido intercambios significativos entre nuestros colaboradores en Argentina, Brasil y México, lo que ha contribuido al fortalecimiento de los vínculos entre las sedes. Estos intercambios han permitido la internalización de procedimientos clave y han servido como un medio para fomentar la cultura

empresarial y los valores compartidos dentro de nuestra organización. Este enfoque colaborativo ha enriquecido nuestras operaciones, impulsando una mayor cohesión entre equipos y reforzando nuestra capacidad para alcanzar nuestros objetivos comunes.

Participamos activamente en eventos clave del sector alimentario, como la Feria Internacional de la Alimentación FIAR y APAS show, celebradas en Argentina y Brasil, donde llevamos a cabo exitosas rondas de negocios internacionales de manera presencial. Estas participaciones resultaron en la generación de contactos con potenciales clientes, consolidando así nuestra presencia y expandiendo nuestras oportunidades de negocio en la región.

Además, nos enorgullece compartir que Kretz ha sido

> Cadena de Valores



distinguido con el Premio "Pyme Innovadora Argentina en la categoría transición digital", otorgado por la agencia I+D+i del Ministerio de Ciencia y Tecnología e Innovación de la Nación. Este prestigioso reconocimiento resalta el papel destacado de Kretz en el mercado argentino, donde nos hemos consolidado como líderes en tecnología, particularmente en el sector de balanzas electrónicas de alto valor agregado. Este logro refleja nuestro compromiso continuo con la innovación y la excelencia en nuestro campo, así como nuestra dedicación para impulsar el progreso y el desarrollo en la industria.

Con base en nuestra marcada impronta tecnológica y visión global de los mercados, Kretz asumió un papel destacado como organizador y patrocinador de la Conferencia Internacional ICW (International Conference of Weighing) en 2023, llevada a cabo en Alemania bajo el lema "Weighing in a global digital world". Este evento congregó a las principales empresas de la industria del pesaje a nivel mundial para abordar los desafíos futuros que enfrenta nuestro sector.



Fortalecer vínculos con proveedores y clientes.



Difundir nuestros productos y nuestra marca.



Latinoamérica, Norteamérica y Medio Oriente. Con fuerte participación en los mercados de México, Estados Unidos, Panamá, Líbano, Paraguay, Colombia, Uruguay, Perú, Bolivia y Chile.



+ 148 personas en capacitaciones de servicios técnico

> Excelencia en Servicios



La excelencia en el servicio constituye uno de nuestros principales compromisos, y este programa se orienta a establecer criterios y acciones de excelencia en la atención a clientes y consumidores.

Distribuidores

Visitas periódicas de nuestros vendedores a todo el país para escuchar las necesidades del distribuidor. En KRETZ creemos que el trato personalizado y el contacto personal marcan la diferencia.

Servicios técnicos

Capacitaciones remotas y en planta. Nuestros técnicos ofrecen capacitaciones teórico y prácticas sobre toda nuestra oferta de balanzas, para que luego puedan ofrecer a los usuarios finales un servicio posventa de excelencia.

Usuarios finales

Se está trabajando fuertemente con las redes sociales para lograr llegar al usuario final. Con motivo de los 60 años de KRETZ se lanzaron varias trivias con premios con el objetivo que conozcan más sobre la empresa y sus productos.

A su vez contamos con las oficinas en México, ya consolidada hace varios años donde se está trabajando en la implementación de un nuevo software de gestión para lograr una mejor atención al cliente.

Y la reciente apertura en Brasil nos pone un nuevo desafío para ofrecer nuestros productos y servicios en mercados donde la marca aún debe instalarse.



Índice de satisfacción: 8,14/10
* Según encuesta 2023



Cantidad de STA capacitados:
148
70 2022
78 2023

> Empresa, Estado y Comunidad



El programa se centra en fomentar relaciones comunitarias, estimular el trabajo voluntario y las iniciativas sociales, y establecer alianzas con instituciones y gobiernos. Destaca la promoción de la solidaridad intergeneracional para abordar el desafío de una población en crecimiento.

La empresa se unió como patrocinador de la "Caminata Rosa" en el Día Internacional de la Lucha contra el Cáncer de Mama, organizada por CEMA y LALCEC Rosario. Las mujeres de KRETZ se unieron con entusiasmo a este evento emblemático, que no solo fue una oportunidad para sensibilizar sobre la importancia de la prevención y el tratamiento del cáncer de mama, sino también para ofrecer valiosa información sobre este tema tan relevante.

Como parte del fortalecimiento de vínculos institucionales

en el mes de diciembre del año 2023 se realizó una donación de libros a la Escuela Fiscal Primaria Isidro Aliau n° 124 de la ciudad de Villa Gobernador Gálvez.

Colaboramos con el BAR (Banco de Alimentos de Rosario) que es una asociación sin fines de lucro, que tiene como misión recuperar alimentos y entregarlos a organizaciones sociales. Las donaciones fueron utilizadas para el recupero de frutos y verduras que no son comercializadas pero se encuentran aptas para el consumo, para su clasificación y entrega

Acompañamos Asoc. María del Rosario de San Nicolás es una asociación civil que trabaja por una niñez y adolescencia, que se dedican a la elaboración de alimentos para su posterior comercialización.

> Empresa, Estado y Comunidad



> Empresa, Estado y Comunidad

Como parte de nuestro compromiso ambiental acompañamos a la jornada de reciclaje del río Paraná bajo el lema "Paraná sin residuos", fomentando una ciudad mas limpia, donando una balanza necesaria para esta tarea.

Contribuimos con el refugio sol de noche que es dar asilo a personas en situación de calle en los meses de bajas temperaturas y compartimos una merienda para conocer las instalaciones.

Continuamos generando alianzas con instituciones educativas técnicas como el Instituto San José, universidades y fundaciones. Estas colaboraciones no solo benefician a los estudiantes al proporcionarles oportunidades de aprendizaje práctico y acceso a recursos adicionales, sino que también contribuyen al desarrollo de futuros profesionales al establecer conexiones valiosas en el mundo académico y profesional. Estas alianzas pueden ser clave para impulsar el crecimiento y la innovación en diversos campos.

Estamos convencidos de que a través de alianzas estratégicas podemos transformar realidades para asegurar un futuro mas inclusivo, en el que cada persona tenga la oportunidad de crecer y desarrollarse plenamente.



 @kretz  @kretzglobal  @kretzSA  @kretz

KRETZ
Impulsa tu negocio